



JAKRA Corporation Sp. z o.o.

ul. Długa 2, 05-860 Płochocin

tel.022-478-22-83, fax.022-478-33-84

Konto: PBK S.A. w Warszawie o/Pruszków: 50 106000760000404910097994

NIP: 522-24-59-546

www.jakra.pl e-mail: firma@jakra.pl

REGON: 014925780

Szanowni Państwo!

Jakra Corporation Sp. z o.o. zajmuje się zagadnieniami p. pożarowymi. Nasza oferta obejmuje wykonanie, kompletację, dostawę i montaż drzwi, ścianek stalowych i profilowych p.poż. o odporności ogniowej od 0,5 do 2,0h a także kłapy dymowe, pasma świetlne i instalacje systemów oddymiania i przewietrzania, bramy garażowe, zabezpieczenia p.poż. konstrukcji stalowych i drewnianych, zabezpieczenie p.poż. przepustów kablowych. Wykonujemy również wszelkiego rodzaju drzwi rewizyjne, drzwi do szachtów itp.

Dysponujemy także **własną lakiernią proszkową** wyposażoną w piec najnowszej generacji o wymiarach wewnętrznych 6200 x 2000 x 2500

Powiększyliśmy firmę o nowy oddział w Białymstoku, którego zadaniem jest działalność marketingowa i usługowa w zakresie ochrony p.poż. na północno – wschodnich terenach Polski.

Wyroby naszej produkcji dostarczamy i instalujemy na obiektach użyteczności publicznej takich jak np.:

- banki;
- biura;
- szpitale;
- budynki handlowo-usługowe i przemysłowe;
- osiedla mieszkaniowe.

Pragniemy podkreślić, iż w naszej ofercie znajdują się drzwi p.poż. stalowe, normatywne zewnętrzne, p. poż. EI 30 i p. poż. EI 60 w wymiarach: „80”, „90”, „100” oraz typowe dwuskrzydłowe, samozamykacze i okucia p.poż. do natychmiastowej sprzedaży z magazynu.

Ponadto dla naszych stałych Klientów staramy się stworzyć możliwość uzyskania dogodnych rabatów i warunków płatności.

W razie jakichkolwiek niejasności jesteśmy do dyspozycji.

Licząc na owocną współpracę pozostajemy z wyrazami szacunku.

ZARZĄD

JAKRA Corporation Sp. z o.o

Nasze dotychczasowe najważniejsze realizacje to:

- Gillette Poland – budynek ORION – Warszawa;
- Hotel Sheraton – Warszawa;
- Teatr Muzyczny ROMA;
- PHILIPS POLSKA – Warszawa, Al. Jerozolimskie;
- Ambasada JAPONII;
- Ambasada Holandii;
- BELWEDER;
- Ratusz Gminy Warszawa Włochy;
- Pałac Sobańskich;
- Centrum Dystrybucji – Mszczonów;
- Bussines Diamond Park – Ożarów;
- Zakłady Tytoniowe PHILIP MORRIS – Kraków;
- ATM- Warszawa, ul. Grochowska;
- Centrum Budownictwa („FOKUS”) – Warszawa, ul. Filtrowa;
- Szpital – Grodzisk Mazowiecki;
- Biurowiec VICTORIA - Warszawa;
- Urząd Skarbowy SOKÓŁKA;
- Państwowy Szpital Kliniczny – Białystok;
- Dom Studenta – Białystok;
- Telekomunikacja – Białystok;
- SGGW – Zespół Diagnostyki Koni oraz Akademiki;
- Uniwersytet Warszawski – Wydział Zarządzania;
- Wyższa Szkoła Ekonomiczno-Informatyczna – Warszawa Stokłosy;
- SĄDY – Al. Solidarności;
- SĄDY GRODZKIE – ul. Kocjana;
- TPSA – ul. Dzielna, ul. Nowogrodzka;
- Domy Towarowe SMYK;
- ACTION – Piaseczno;
- Urząd Marszałkowski w Łodzi;
- SEJM RP;
- PORT HOTEL Warszawa;
- COMPANY HOUSE – budynek MICROSOFT;
- Elektrownia TURÓW;
- Budynki mieszkalno-usługowe w Warszawie:
Ul. Łukowska, Kochanowskiego, Wałbrzyska, Tyniecka, Wąwozowa;
- Budynki biurowe FLANDERS i TELBANK – Warszawa;
- Osiedle mieszkaniowe SŁONECZNY SKWER;
- Osiedle mieszkaniowe MOTOROWA „I” i „II”;
- Osiedle mieszkaniowe , Warszawa, ul. KEN;
- Osiedle mieszkaniowe, Warszawa, ul. Zaruby.





JAKRA Corporation Sp. z o.o.

LAKIERNIA PROSZKOWA

Szanowni Państwo!

Pragniemy zainteresować Państwa usługą elektrostatycznego malowania proszkowego w nowoczesnej lakierni proszkowej wyposażonej w piec o gabarytach 6200 x 2000 x 2500. Wielkość pieca pozwala nam na malowanie dużych elementów, przez co jesteśmy bardziej atrakcyjni i konkurencyjni pod względem rozpiętości wykonywanych usług oraz cen. Oferujemy lakierowanie proszkowe według palety RAL, której do wyboru jest ponad 250 kolorów.

Atutem naszej firmy są krótkie terminy wykonywania usług, a w nagłych przypadkach istnieje możliwość wykonania usługi standardowej tego samego dnia. Zapewniamy profesjonalną obsługę oraz indywidualne podejście do klienta dzięki wysokim kwalifikacjom naszych pracowników. Wychodząc naprzeciw oczekiwaniom klientów, firma Jakra Corporation Sp. z o.o. oferuje fachowe wykonanie usług za rozsądną cenę.

ELEKTROSTATYCZNE MALOWANIE PROSZKOWE

jest nowoczesną metodą malowania dostosowaną do światowych wymagań w zakresie jakości i trwałości powłok lakierniczych.

Istotne jest przygotowanie powierzchni. Są to procesy odtłuszczenia i fosforanowania. Odpowiednią powłokę uzyskuje się poprzez stopienie oraz utwardzenie (polimeryzację) w piecu suszarniczym warstwy naniesionego specjalnym pistoletem lakieru proszkowego. Technologia ta wykorzystywana jest w celu ochrony metali przed korozją, jak również dla uzyskania powłok dekoracyjnych. Warto dodać, że zgodnie z najnowszymi standardami technologicznymi jest to najbardziej zaawansowana, nieszkodliwa technologia obróbki powierzchni. Nie stosuje się żadnych rozpuszczalników, lakier jest wykorzystywany w 97%, co daje znikomy procent odpadów. Jednorodną i trwałą powłokę uzyskuje się już po jednokrotnym malowaniu. Jest to jedyna metoda malowania aluminiowych elementów architektonicznych.



JAKRA Corporation Sp. z o.o.

PRZECIWPÓŻAROWE DRZWI STALOWE PADILLA

Aprobata techniczna ITB nr. AT-15-5410/2002

Klasa odporności ogniowej EI 45/E90



Drzwi jednoskrzydłowe
w okleinie drewnopodobnej

Wymiary standardowe

Drzwi jednoskrzydłowe

Wymiar handlowy - wymiar w świetle muru

“80”	900x2060 mm
“90”	1010x2060 mm
“100”	1110x2060 mm

Skrzydła drzwiowe

Skrzydła drzwiowe wykonane są z dwóch płyt blachy stalowej ocynkowanej o grubości 0,75 mm, pokrytej farbą poliestrową koloru jasnoszarego, foliowanej w celu zabezpieczenia przed uszkodzeniami mechanicznymi. Oba płaszcze są połączone poprzez zagniatanie, a ich wypełnienie stanowią płyty z twardej wełny mineralnej.

Grubość skrzydła wynosi 54 mm.

Ościeżnica

Standardowo drzwi wyposażone są w ościeżnicę narożną wykonaną z blachy stalowej o grubości 1,5 mm. Ościeżnica montowana jest do ściany przy użyciu 6 kotew montażowych, a na obwodzie znajdują się uszczelki pęczniące.

Zawiasy

Zawiasy należą do standardowego wyposażenia. Jeden z nich jest nośny z tulejkami łóżyskowymi wykonanymi ze specjalnych utwardzanych stopów, drugi natomiast dzięki umieszczonej sprężynie gwarantuje samozamykanie drzwi (nie ma więc potrzeby stosowania dodatkowego samozamykacza).

Klamka

Klamka wykonana jest z tworzywa termoplastycznego z rdzeniem stalowym. Całość ma zaokrąglone kształty, co zapobiega samozaczepieniu.

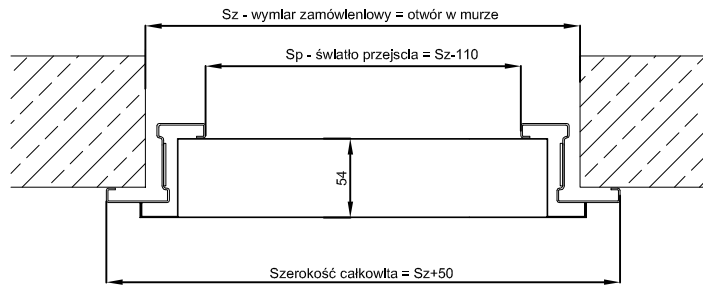
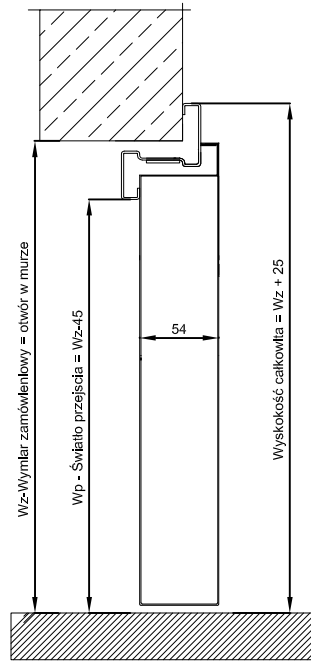
Zamek

Zamek jest wpuszczany, zapadkowy - zasuwkowy, otwierany na wkładkę.

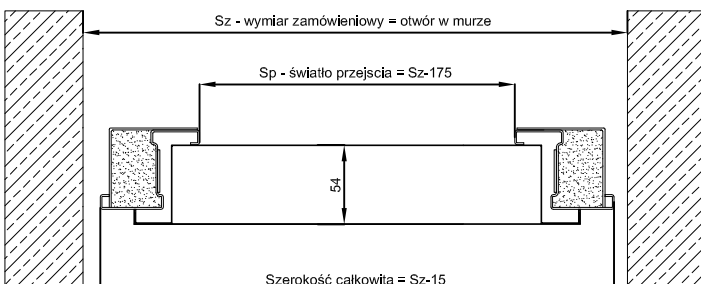
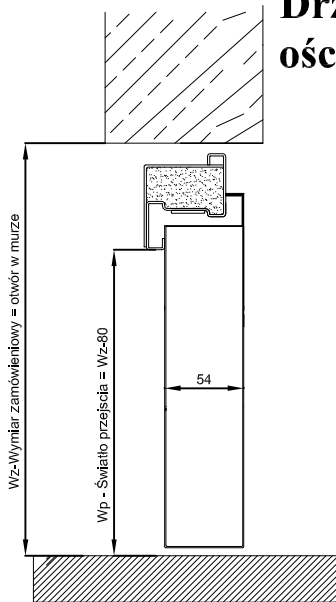
Wyposażenie dodatkowe

- ościeżnica wewnętrzna lub obejmująca
- przeszklenie szybą przeciwpożarową 300x800 ; 450x1300 mm
- przeszklenie szybą pożarową okrągłą fi 360 mm
- wersja dymoszczelna z uszczelką opadającą
- okucia antypaniczne
- ognioodporna kratka wentylacyjna 400x200 mm
- samozamykacz
- dodatkowe zamki i wkładki klasy “C”
- elektrorygiel - kontrola dostępu
- odkopniki z blachy nierdzewnej
- lakierowanie na dowolny kolor z palety RAL
- okleinowanie folią drewnopodobną

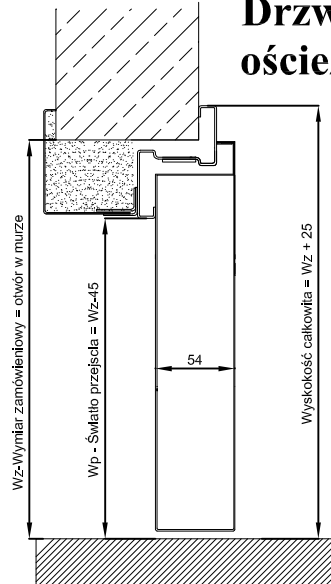
Drzwi Padilla EI 30 ościeżnica narożna



Drzwi Padilla EI 30 ościeżnica wewnętrzna



Drzwi Padilla EI 30 ościeżnica obejmująca





JAKRA Corporation Sp. z o.o.

PRZECIWPOŻAROWE DRZWI STAŁOWE PADILLA

Aprobata techniczna ITB nr. AT-15-5410/2002

Klasa odporności ogniowej EI 60/E120



Drzwi jednoskrzydłowe z przeszkleniem typu "bulaj"

Wymiary standardowe

Drzwi jednoskrzydłowe

Wymiar handlowy - wymiar w świetle muru

"80"	900x2060 mm
"90"	1010x2060 mm
"100"	1110x2060 mm

Skrzydła drzwiowe

Skrzydła drzwiowe wykonane są z dwóch płyt blachy stalowej ocynkowanej o grubości 0,75 mm, pokrytej farbą poliestrową koloru jasnoszarego, foliowanej w celu zabezpieczenia przed uszkodzeniami mechanicznymi. Oba płaszczy są połączone poprzez zagniatanie, a ich wypełnienie stanowią płyty z twardej wełny mineralnej.

Grubość skrzydła wynosi 64 mm.

Ościeżnica

Standardowo drzwi wyposażone są w ościeżnicę narożną wykonaną z blachy stalowej o grubości 1,5 mm. Ościeżnica montowana jest do ściany przy użyciu 8 kotew montażowych, a na obwodzie znajdują się uszczelki pęczniące.

Zawiasy

Zawiasy należą do standardowego wyposażenia. Jeden z nich jest nośny z tulejkami łożyskowymi wykonanymi ze specjalnych utwardzanych stopów, drugi natomiast dzięki umieszczonej sprężynie gwarantuje samozamykanie drzwi (nie ma więc potrzeby stosowania dodatkowego samozamykacza).

Klamka

Klamka wykonana jest z tworzywa termoplastycznego z rdzeniem stalowym. Całość ma zaokrąglone kształty, co zapobiega samozaczepieniu.

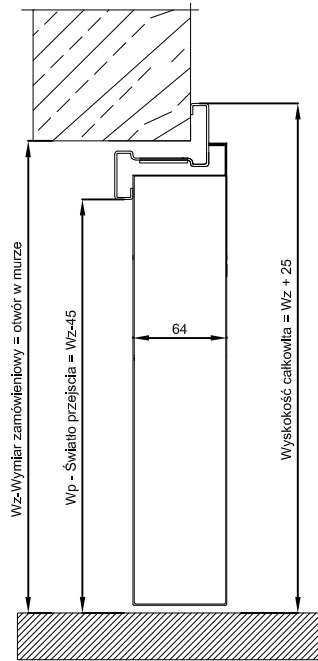
Zamek

Zamek jest wpuszczany, zapadkowy - zasuwkowy, otwierany na wkładkę patentową.

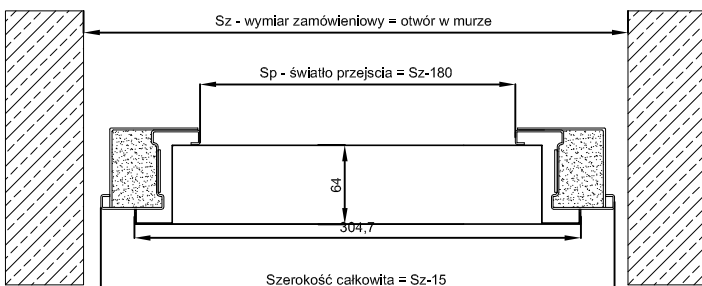
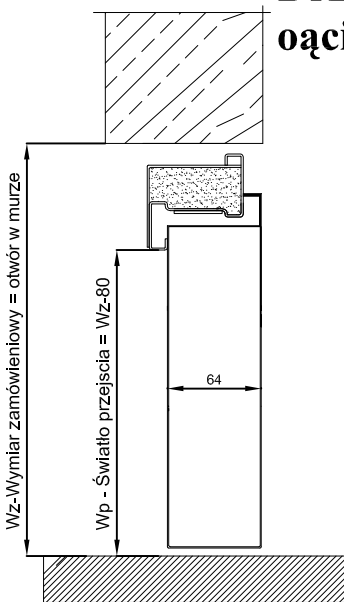
Wyposażenie dodatkowe

- ościeżnica wewnętrzna lub obejmująca
- przeszklenie szybą przeciwpożarową 300x800-450x1300
- przeszklenie szybą pożarową okrągłą fi 360 mm
- wersja dymoszczelna z uszczelką opadającą
- okucia antypaniczne
- ogniodoporna kratka wentylacyjna 400x200 mm
- samozamykacz
- dodatkowe zamki i wkładki klasy "C"
- elektrorygiel - kontrola dostępu
- odkopniki z blachy nierdzewnej
- lakierowanie na dowolny kolor z palety RAL
- okleinowanie folią drewnopodobną

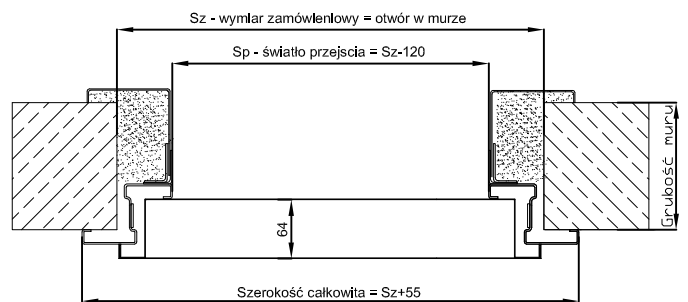
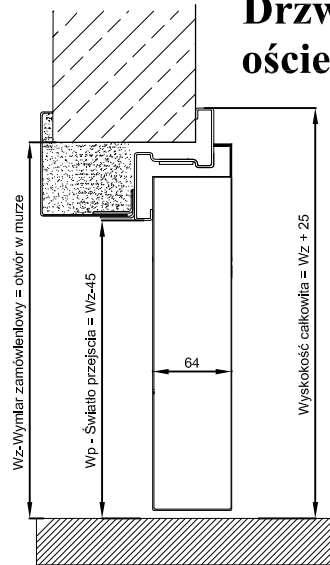
Drzwi Padilla EI 60 ościeżnica narożna



Drzwi Padilla EI 60 ościeżnica wewnętrzna



Drzwi Padilla EI 60 ościeżnica obejmująca





JAKRA Corporation Sp. z o.o.

PRZECIWPOŻAROWE DRZWI STAŁOWE PADILLA - DWUSKRZYDŁOWE

Aprobata techniczna ITB nr. AT-15-5410/2002

Klasa odporności ogniowej EI 60



Drzwi dwuskrzydłowe w okleinie drewnopodobnej z okuciami antypanicznymi

Wymiary standardowe

Wymiar handlowy - wymiar w świetle muru

1420 x 2060 mm
1500 x 2060 mm
1600 x 2060 mm
1800 x 2060 mm
2000 x 2060 mm

Skrzydła drzwiowe

Skrzydła drzwiowe wykonane są z dwóch płatów blachy stalowej ocynkowanej o grubości 0,75 mm, pokrytej farbą poliestrową koloru jasnoszarego, foliowanej w celu zabezpieczenia przed uszkodzeniami mechanicznymi. Oba płaszcze są połączone poprzez zagniatanie, a ich wypełnienie stanowią płyty z twardej wełny mineralnej.

Grubość skrzydeł wynosi 54 mm.

Ościeznica

Standardowo drzwi wyposażone są w ościeźnicę narożną wykonaną z blachy stalowej o grubości 1,5 mm. Ościeznica montowana jest do ściany przy użyciu 6 kotew montażowych, a na obwodzie znajdują się uszczelki pęczniące.

Zawiasy

Zawiasy należą do standardowego wyposażenia. Jeden z nich jest nośny z tulejkami łożyskowymi wykonanymi ze specjalnych utwardzanych stopów, drugi natomiast dzięki umieszczonej sprężynie gwarantuje samozamykanie drzwi (nie ma więc potrzeby stosowania dodatkowego samozamykacza).

Kłamka

Kłamka wykonana jest z tworzywa termoplastycznego z rdzeniem stalowym. Całość ma zaokrąglone kształty, co zapobiega samozaczepieniu.

Zamek

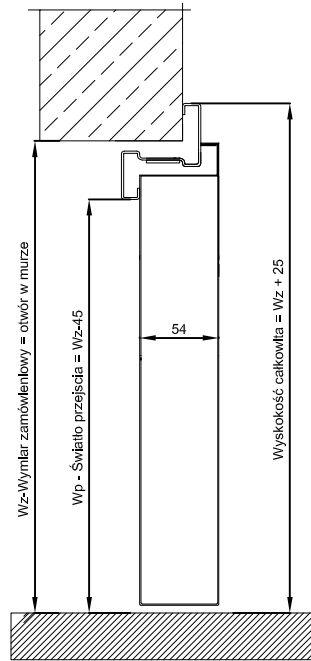
Zamek jest wpuszczany, zapadkowy - zasuwkowy, otwierany na wkładkę.

Wyposażenie dodatkowe

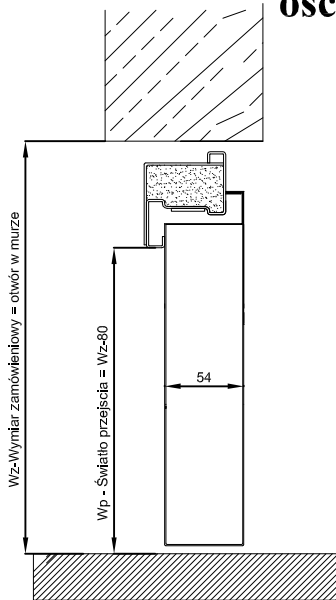
- ościeznica wewnętrzna lub obejmująca
- przeszklenie szybą przeciwpożarową 300x800-450x1300
- przeszklenie szybą pożarową okrągłą fi 360 mm
- wersja dymoszczelna z uszczelką opadającą
- okucia antypaniczne
- ognioodporna kratka wentylacyjna 400x200 mm
- samozamykacz
- dodatkowe zamki i wkładki klasy "C"
- elektrorygiel - kontrola dostępu
- odkopniki z blachy nierdzewnej
- lakierowanie na dowolny kolor z palety RAL
- okleinowanie folią drewnopodobną

Drzwi dwuskrzydłowe Padilla EI 60

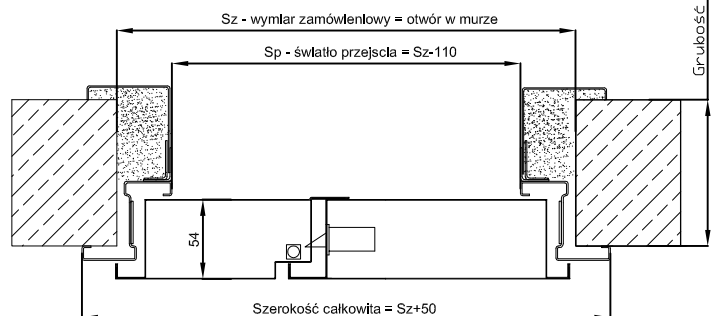
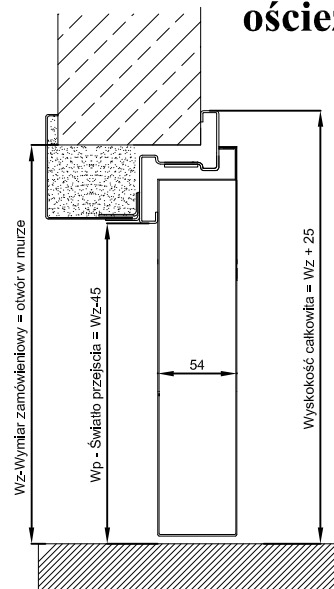
ościeżnica narożna



ościeżnica wewnętrzna



ościeżnica obejmująca





JAKRA Corporation Sp. z o.o.

PRZECIWPOŻAROWE DRZWI STAŁOWE PROFILOWE Jansen Economy E30 - E60

Aprobata techniczna ITB nr. AT-15-2777/2004

Klasa odporności ogniowej E30/E60



Drzwi E60 - profilowe z naświetlem górnym i doświetleniem bocznym

Wymiary standardowe

Drzwi jednoskrzydłowe

Wymiar handlowy - wymiar w świetle muru

“80”	980x2070 mm
“90”	1080x2070 mm
“100”	1180x2070 mm

Drzwi dwuskrzydłowe -
wszystkie wymiary na indywidualne zamówienie

Skrzydło

Drzwi wykonane są z profili stalowych systemu Economy produkcji szwajcarskiej firmy JANSEN A.G.

Odpowiednio przycięte profile łączy się ze sobą poprzez spawanie.

Grubość skrzydła wynosi 50 mm.

Przeszklenie

Przeszklenie wykonuje się ze szkła ognioodpornego, lub

nieprzezroczystych blaszanych paneli wypełnionych płytami gipsowymi.

Ościeżnica

Standardowo drzwi wyposażone są w ościeżnicę wewnętrzną.

Ościeżnica montowana jest do ściany przy użyciu 8 kotew montażowych, a na obwodzie znajdują się uszczelki z gumy modyfikowanej.

Zawiasy

Zawiasy wykonane są ze stali i łączone z konstrukcją poprzez spawanie. Każde skrzydło drzwiowe standardowo zawieszane jest na dwóch nośnych zawiasach.

Klamka

Klamka wykonana jest ze stali nierdzewnej. Całość ma zaokrąglone kształty, co zapobiega samozaczepleniu.

Zamek

Zamek jest wpuszczany, zapadkowo - zasuwkowy, otwierany na wkładkę patentową

Wyposażenie dodatkowe

- wersja dymoszczelna z uszczelką opadającą
- okucia antypaniczne
- samozamykacz
- dodatkowe zamki i wkładki klasy “C”
- elektrorygiel - kontrola dostępu
- odkopniki z blachy nierdzewnej
- lakierowanie na dowolny kolor z palety RAL



Rok zał. 1945

INSTYTUT MECHANIKI PRECYZYJNEJ

Zakład Certyfikacji

01-796 Warszawa, ul. Duchnicka 3

tel. 0-22 663-43-14,
0-22 560-25-40

tel./fax 0-22 560-29-22,
0-22 663-43-17

e-mail: wojtan@imp.edu.pl
<http://www.imp.edu.pl/cert>



AC 041

CERTYFIKAT ZGODNOŚCI

Nr P41/013/2007 (2413)

Nazwa i adres posiadacza certyfikatu:	JAKRA CORPORATION Sp. z o. o. 02-495 Warszawa, ul. Traktorzystów 28D
Nazwa i adres producenta:	JAKRA CORPORATION Sp. z o. o. 02-495 Warszawa, ul. Traktorzystów 28D
Nazwa wyrobu:	Przeciwożarowe drzwi oraz przegrody stałe systemów JANSEN ECONOMY 50 i JANSEN ECONOMY 60
Typ (odmiany):	E30 S60
Podstawowe parametry:	Klasa wyrobu : - E30 -, - S60 -
Symbol SWW, PKWiU:	SWW 0624-6, PKWiU 28.11.10-52
Wyrób spełnia wymagania zawarte w:	Aprobata Techniczna ITB nr AT-15-2777/2004
Zgodnie z wynikami badań wykonanych przez:	Ośrodek Materiałoznawstwa, Korozji i Ochrony Środowiska Centrum Techniki Okrętowej (Cert. Ak. AB 014)
Nr i data sprawozdania:	Nr RO-06/B-209 z dnia 29.12.2006r.
Data i warunki ważności certyfikatu:	31 grudnia 2009 roku Certyfikat ważny wyłącznie z tabliczką znamionową, wystawioną przez IMP, identyfikującą wyrób z certyfikatem
Prawo posługiwania się certyfikatem w okresie od 1 stycznia 2007r. do 31 grudnia 2009r. dotyczy wyłącznie wyrobów posiadających identyczne właściwości (parametry) jak przedstawiony do badań wzór wyrobu (wzory) i odpowiadających wymaganiom określonym we wniosku nr 03/W/2007.	
<i>Certyfikacja zgodności wyrobów wg modelu: badanie typu, badania i ocena próbek pobieranych z partii wyrobów, nadzór obejmujący okresowe kontrole systemu jakości u dostawcy</i>	

**KIEROWNIK
ZAKŁADU CERTYFIKACJI**

mgr inż. Wojciech DĄBROWSKI



**DYREKTOR
INSTYTUTU MECHANIKI PRECYZYJNEJ**

prof. dr hab. inż. Aleksander NAKONIECZNY

Certyfikat może być publikowany wyłącznie przez Posiadacza Certyfikatu bez komentarzy, skrótów i zmian.
Warszawa, dnia: 2 stycznia 2007r.

Formularz F.1-1.2 edycja 2 z dnia 22.04.2006r.



Rok zał. 1945

INSTYTUT MECHANIKI PRECYZYJNEJ

Zakład Certyfikacji

01-796 Warszawa, ul. Duchnicka 3

tel. 0-22 663-43-14,
0-22 560-25-40

tel./fax 0-22 560-29-22,
0-22 663-43-17

e-mail: wojtan@imp.edu.pl
<http://www.imp.edu.pl/cert>



AC 041

CERTYFIKAT ZGODNOŚCI

Nr P41/014/2007 (2414)

Nazwa i adres posiadacza certyfikatu:	JAKRA CORPORATION Sp. z o. o. 02-495 Warszawa, ul. Traktorzystów 28D
Nazwa i adres producenta:	JAKRA CORPORATION Sp. z o. o. 02-495 Warszawa, ul. Traktorzystów 28D
Nazwa wyrobu:	Przeciwpżarowe drzwi oraz przegrody stałe systemów JANSEN ECONOMY 50 i JANSEN ECONOMY 60
Typ (odmiany):	E60 S60
Podstawowe parametry:	Klasa wyrobu : - E60 -, - S60 -
Symbol SWW, PKWiU:	SWW 0624-6, PKWiU 28.11.10-52
Wyrób spełnia wymagania zawarte w:	Aprobata Techniczna ITB nr AT-15-2777/2004
Zgodnie z wynikami badań wykonanych przez:	Ośrodek Materiałoznawstwa, Korozji i Ochrony Środowiska Centrum Techniki Okrętowej (Cert. Ak. AB 014)
Nr i data sprawozdania:	Nr RO-06/B-209 z dnia 29.12.2006r.
Data i warunki ważności certyfikatu:	31 grudnia 2009 roku Certyfikat ważny wyłącznie z tabliczką znamionową, wystawioną przez IMP, identyfikującą wyrób z certyfikatem
Prawo posługiwania się certyfikatem w okresie od 1 stycznia 2007r. do 31 grudnia 2009r. dotyczy wyłącznie wyrobów posiadających identyczne właściwości (parametry) jak przedstawiony do badań wzór wyrobu (wzory) i odpowiadających wymaganiom określonym we wniosku nr 03/W/2007.	
<i>Certyfikacja zgodności wyrobów wg modelu: badanie typu, badania i ocena próbek pobieranych z partii wyrobów, nadzór obejmujący okresowe kontrole systemu jakości u dostawcy</i>	

**KIEROWNIK
ZAKŁADU CERTYFIKACJI**

mgr inż. Wojciech DĄBROWSKI



**DYREKTOR
INSTYTUTU MECHANIKI PRECYZYJNEJ**

prof. dr hab. inż. Aleksander NAKONIECZNY

Certyfikat może być publikowany wyłącznie przez Posiadacza Certyfikatu bez komentarzy, skrótów i zmian.
Warszawa, dnia: 2 stycznia 2007r.

Formularz F.1-1.2 edycja 2 z dnia 22.04.2006r.



Rok zał. 1945

INSTYTUT MECHANIKI PRECYZYJNEJ

Zakład Certyfikacji

01-796 Warszawa, ul. Duchnicka 3

tel. 0-22 663-43-14,
0-22 560-25-40

tel./fax 0-22 560-29-22,
0-22 663-43-17

e-mail: wojtan@imp.edu.pl
<http://www.imp.edu.pl/cert>



AC 041

CERTYFIKAT ZGODNOŚCI

Nr P41/108/2007 (2508)

Nazwa i adres posiadacza certyfikatu:	JAKRA CORPORATION Sp. z o. o. 02-495 Warszawa, ul. Traktorzystów 28D
Nazwa i adres producenta:	JAKRA CORPORATION Sp. z o. o. 02-495 Warszawa, ul. Traktorzystów 28D
Nazwa wyrobu:	Drzwi ogólnego stosowania systemów JANSEN ECONOMY 50 i JANSEN ECONOMY 60
Typ (odmiany):	S60
Podstawowe parametry:	Klasa wyrobu : - S60 -
Symbol SWW, PKWiU:	SWW 0625-11, PKWiU 28.12.10-30.11
Wyrób spełnia wymagania zawarte w:	Aprobata Techniczna ITB nr AT-15-2777/2004
Zgodnie z wynikami badań wykonanych przez:	Zespół Laboratoriów Instytutu Techniki Budowlanej (Cert. Akr. AB023)
Nr i data sprawozdania:	Potwierdzenie ITB nr NP.-1315/02/JJ z dnia 02.10.2003r.
Data i warunki ważności certyfikatu:	31 grudnia 2009 roku Certyfikat ważny wyłącznie z tabliczką znamionową, wystawioną przez IMP, identyfikującą wyrób z certyfikatem

Prawo posługiwania się certyfikatem w okresie od 1 stycznia 2007r. do 31 grudnia 2009r. dotyczy wyłącznie wyrobów posiadających identyczne właściwości (parametry) jak przedstawiony do badań wzór wyrobu (wzory) i odpowiadających wymaganiom określonym we wniosku nr 03/W/2007.

Certyfikacja zgodności wyrobów wg modelu: badanie typu, badania i ocena próbek pobieranych z partii wyrobów, nadzór obejmujący okresowe kontrole systemu jakości u dostawcy

**KIEROWNIK
ZAKŁADU CERTYFIKACJI**

mgr inż. Wojciech DĄBROWSKI



**DYREKTOR
INSTYTUTU MECHANIKI PRECYZYJNEJ**

prof. dr hab. inż. Aleksander NAKONIECZNY

Certyfikat może być publikowany wyłącznie przez Posiadacza Certyfikatu bez komentarzy, skrótów i zmian.
Warszawa, dnia: 2 stycznia 2007r.

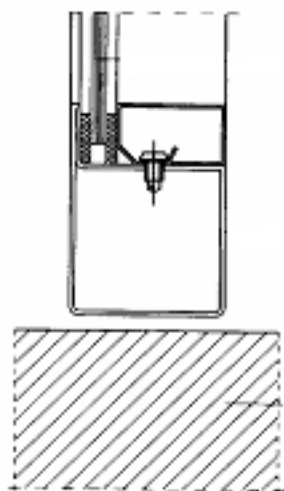
Formularz F.1-1.2 edycja 2 z dnia 22.04.2006r.

PRZECIWPOŻAROWE DRZWI STALOWE PROFILOWE Jansen Economy E30 - E60

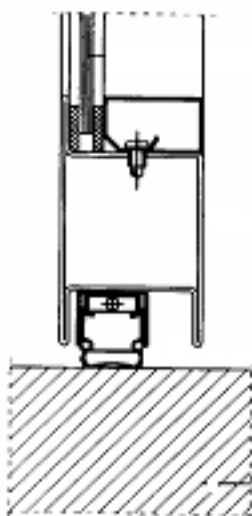
Aprobata techniczna ITB nr. AT-15-2777/2004

Klasa odporności ogniowej E30/E60

USZCZELNIENIA PROGU



Drzwi profilowe - rozwiązanie standardowe



Drzwi profilowe - rozwiązanie z automatyczną listwą opadającą - wersja dymoszczelna, klasa dymoszczelności S 60



JAKRA Corporation Sp. z o.o.

PRZECIWPOŻAROWE DRZWI STAŁOWE PROFILOWE Janisol 2 EI30

Aprobata techniczna ITB nr. AT-15-2777/2004

Klasa odporności ogniowej EI30



Drzwi EI30 - profilowe z ościeżnicą wewnętrzną i doświetleniem bocznym

Wymiary standardowe

Drzwi jednoskrzydłowe

Wymiar handlowy - wymiar w świetle muru

“80” 990x2070 mm

“90” 1090x2070 mm

“100” 1190x2070 mm

Drzwi dwuskrzydłowe -

wszystkie wymiary na indywidualne zamówienie

Skrzydło

Drzwi wykonane są z profili stalowych systemu JANISOL 2 produkcji szwajcarskiej firmy JANSEN A.G.

Odpowiednio przycięte profile łączy się ze sobą poprzez spawanie.

Grubość skrzydła wynosi 60 mm.

Przeszklenie

Przeszklenie wykonuje się ze szkła ognioodpornego, lub

nieprzezroczystych blaszanych paneli wypełnionych płytami gipsowymi.

Ościeżnica

Standardowo drzwi wyposażone są w ościeżnicę wewnętrzną.

Ościeżnica montowana jest do ściany przy użyciu 8 kotew montażowych, a na obwodzie znajdują się uszczelki z gumy modyfikowanej.

Zawiasy

Zawiasy wykonane są ze stali i łączone z konstrukcją poprzez

spawanie. Każde skrzydło drzwiowe standardowo zawieszane jest na dwóch nośnych zawiasach.

Klamka

Klamka wykonana jest ze stali nierdzewnej. Całość ma zaokrąglone kształty, co zapobiega samozaczepleniu.

Zamek

Zamek jest wpuszczany, zapadkowo - zasuwkowy, otwierany na wkładkę patentową

Wyposażenie dodatkowe

- Ościeżnica narożna
- wersja dymoszczelna z uszczelką opadającą
- okucia antypaniczne
- samozamykacz
- dodatkowe zamki i wkładki klasy “C”
- elektrorygiel - kontrola dostępu
- odkopniki z blachy nierdzewnej
- lakierowanie na dowolny kolor z palety RAL



Drzwi EI 30 - profilowe dwuskrzydłowe z naświetlem



Ścianka profilowa EI60 z drzwiami dwuskrzydłowymi



Rok zał. 1945

INSTYTUT MECHANIKI PRECYZYJNEJ

Zakład Certyfikacji

01-796 Warszawa, ul. Duchnicka 3

tel. 0-22 663-43-14,
0-22 560-25-40

tel./fax 0-22 560-29-22,
0-22 663-43-17

e-mail: wojtan@imp.edu.pl
<http://www.imp.edu.pl/cert>



AC 041

CERTYFIKAT ZGODNOŚCI

Nr P41/015/2006 (2415)

Nazwa i adres posiadacza certyfikatu:	JAKRA CORPORATION Sp. z o. o. 02-495 Warszawa, ul. Traktorzystów 28D
Nazwa i adres producenta:	JAKRA CORPORATION Sp. z o. o. 02-495 Warszawa, ul. Traktorzystów 28D
Nazwa wyrobu:	Przeciwpożarowe drzwi oraz przegrody stałe systemu JANSEN JANISOL 2
Typ (odmiany):	EI15 EW30 S60, EI15 EW60 S60, EI30 S60
Podstawowe parametry:	Klasa wyrobu : - EI₂15/EW30 -, - S60 - ; - EI₂15/EW60 -, - S60 - ; - EI₂30, - S60 -
Symbol SWW, PKWiU:	SWW 0624-6, PKWiU 28.11.10-52
Wyrób spełnia wymagania zawarte w:	Aprobata Techniczna ITB nr AT-15-3419/2003
Zgodnie z wynikami badań wykonanych przez:	Ośrodek Materiałoznawstwa, Korozji i Ochrony Środowiska Centrum Techniki Okrętowej (Cert. Akr. AB 014)
Nr i data sprawozdania:	Nr RO-06/B-209 z dnia 29.12.2006r.
Data i warunki ważności certyfikatu:	31 grudnia 2009 roku Certyfikat ważny wyłącznie z tabliczką znamionową, wystawioną przez IMP, identyfikującą wyrób z certyfikatem
Prawo posługiwania się certyfikatem w okresie od 1 stycznia 2007r. do 31 grudnia 2009r. dotyczy wyłącznie wyrobów posiadających identyczne właściwości (parametry) jak przedstawiony do badań wzór wyrobu (wzory) i odpowiadających wymaganiom określonym we wniosku nr 03/W/2007.	
<i>Certyfikacja zgodności wyrobów wg modelu: badanie typu, badania i ocena próbek pobieranych z partii wyrobów, nadzór obejmujący okresowe kontrole systemu jakości u dostawcy</i>	

**KIEROWNIK
ZAKŁADU CERTYFIKACJI**

mgr inż. Wojciech DĄBROWSKI



**DYREKTOR
INSTYTUTU MECHANIKI PRECYZYJNEJ**

prof. dr hab. inż. Aleksander NAKONIECZNY

Certyfikat może być publikowany wyłącznie przez Posiadacza Certyfikatu bez komentarzy, skrótów i zmian.
Warszawa, dnia: 2 stycznia 2007r.

Formularz F.1-1.2 edycja 2 z dnia 22.04.2006r.



JAKRA Corporation Sp. z o.o.

PRZECIWPOŻAROWE DRZWI STAŁOWE PROFILOWE Janisol 3 EI60

Aprobata techniczna ITB nr. AT-15-2777/2004

Klasa odporności ogniowej EI60



Drzwi EI60 - profilowe z ościeżnicą narożną

Skrzydło

Drzwi wykonane są z profili stalowych systemu JANISOL 3 produkcji szwajcarskiej firmy JANSEN A.G.

Odpowiednio przycięte profile łączy się ze sobą poprzez spawanie.

Grubość skrzydła wynosi 60 mm.

Przeszklenie

Przeszklenie wykonuje się ze szkła ognioodpornego, lub

nieprzezroczystych blaszanych paneli wypełnionych płytami gipsowymi.

Ościeżnica

Standardowo drzwi wyposażone są w ościeżnicę wewnętrzną.

Ościeżnica montowana jest do ściany przy użyciu 8 kotew montażowych, a na obwodzie znajdują się uszczelki z gumy modyfikowanej.

Zawiasy

Zawiasy wykonane są ze stali i łączone z konstrukcją poprzez

spawanie. Każde skrzydło drzwiowe standardowo zawieszane jest na trzech nośnych zawiasach.

Klamka

Klamka wykonana jest ze stali nierdzewnej. Całość ma zaokrąglone kształty, co zapobiega samozacepieniu.

Zamek

Zamek jest wpuszczany, zapadkowo - zasuwkowy, otwierany na wkładkę patentową

Wymiary standardowe

Drzwi jednoskrzydłowe

Wymiar handlowy - wymiar w świetle muru

“80”	990x2070 mm
“90”	1090x2070 mm
“100”	1190x2070 mm

Drzwi dwuskrzydłowe -

wszystkie wymiary na indywidualne zamówienie

Wyposażenie dodatkowe

- Ościeżnica narożna
- wersja dymoszczelna z uszczelką opadającą
- okucia antypaniczne
- samozamykacz
- dodatkowe zamki i wkładki klasy “C”
- elektrorygiel - kontrola dostępu
- odkopniki z blachy nierdzewnej
- lakierowanie na dowolny kolor z palety RAL



Rok zał. 1945

INSTYTUT MECHANIKI PRECYZYJNEJ

Zakład Certyfikacji

01-796 Warszawa, ul. Duchnicka 3

tel. 0-22 663-43-14,
0-22 560-25-40

tel./fax 0-22 560-29-22,
0-22 663-43-17

e-mail: wojtan@imp.edu.pl
<http://www.imp.edu.pl/cert>



AC 041

CERTYFIKAT ZGODNOŚCI

Nr P41/016/2006 (2416)

Nazwa i adres posiadacza certyfikatu:	JAKRA CORPORATION Sp. z o. o. 02-495 Warszawa, ul. Traktorzystów 28D
Nazwa i adres producenta:	JAKRA CORPORATION Sp. z o. o. 02-495 Warszawa, ul. Traktorzystów 28D
Nazwa wyrobu:	Przeciwpożarowe drzwi oraz przegrody stałe systemu JANSEN JANISOL 3
Typ (odmiany):	EI60 S60
Podstawowe parametry:	Klasa wyrobu : - EI₂60, - S60 -
Symbol SWW, PKWiU:	SWW 0624-6, PKWiU 28.11.10-52
Wyrób spełnia wymagania zawarte w:	Aprobata Techniczna ITB nr AT-15-3419/2003
Zgodnie z wynikami badań wykonanych przez:	Ośrodek Materiałoznawstwa, Korozji i Ochrony Środowiska Centrum Techniki Okrętowej (Cert. Akr. AB 014)
Nr i data sprawozdania:	Nr RO-06/B-209 z dnia 29.12.2006r.
Data i warunki ważności certyfikatu:	31 grudnia 2009 roku Certyfikat ważny wyłącznie z tabliczką znamionową, wystawioną przez IMP, identyfikującą wyrób z certyfikatem
Prawo posługiwania się certyfikatem w okresie od 1 stycznia 2007r. do 31 grudnia 2009r. dotyczy wyłącznie wyrobów posiadających identyczne właściwości (parametry) jak przedstawiony do badań wzór wyrobu (wzory) i odpowiadających wymaganiom określonym we wniosku nr 03/W/2007.	
<i>Certyfikacja zgodności wyrobów wg modelu: badanie typu, badania i ocena próbek pobieranych z partii wyrobów, nadzór obejmujący okresowe kontrole systemu jakości u dostawcy</i>	

**KIEROWNIK
ZAKŁADU CERTYFIKACJI**

mgr inż. Wojciech DĄBROWSKI

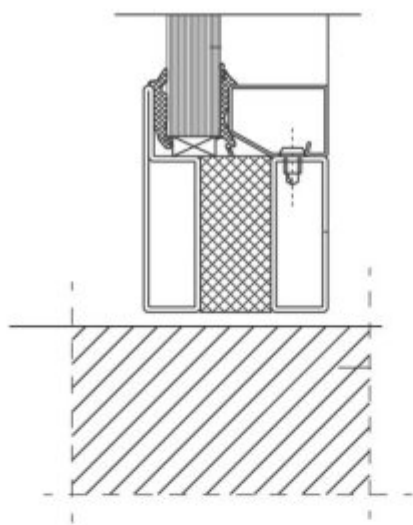


**DYREKTOR
INSTYTUTU MECHANIKI PRECYZYJNEJ**

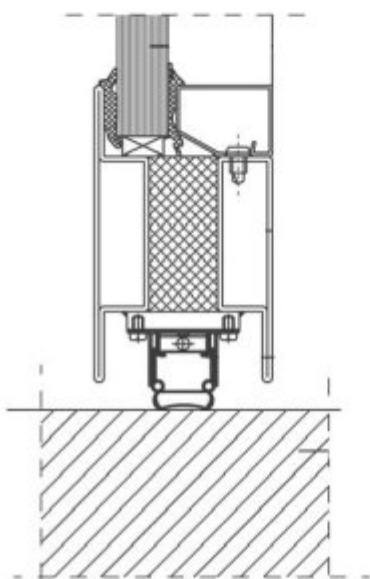
prof. dr hab. inż. Aleksander NAKONIECZNY

Certyfikat może być publikowany wyłącznie przez Posiadacza Certyfikatu bez komentarzy, skrótów i zmian.
Warszawa, dnia: 2 stycznia 2007r.

USZCZELNIENIA PROGU



Drzwi profilowe - rozwiązanie standardowe



Drzwi profilowe - rozwiązanie z automatyczną listwą opadającą - wersja dymoszczelna, klasa dymoszczelności S 60

DRZWI do komórek lokatorskich



Drzwi jednoskrzydłowe

Wyposażenie dodatkowe

- Ościeżnica wewnętrzna
- otwierane do wewnątrz pomieszczenia
- lakierowanie na dowolny kolor z palety RAL
- powierzchnia z przetłoczeniami
- dowolna konfiguracja otworów wentylacyjnych

Skrzydła drzwiowe

Skrzydła drzwiowe wykonane są z blachy stalowej ocynkowanej o grubości 0,75 mm,

Grubość skrzydła wynosi 54 mm.

Ościeżnica

Standardowo drzwi wyposażone są w ościeżnicę narożną wykonaną z blachy stalowej o grubości 1 mm. Ościeżnica montowana jest do ściany przy użyciu 6 kotew montażowych.

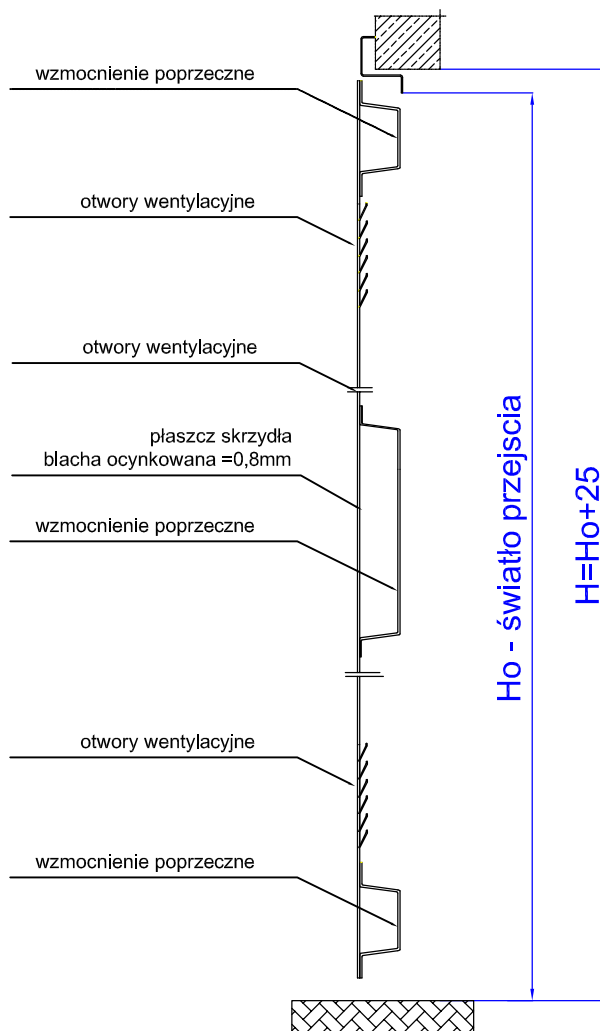
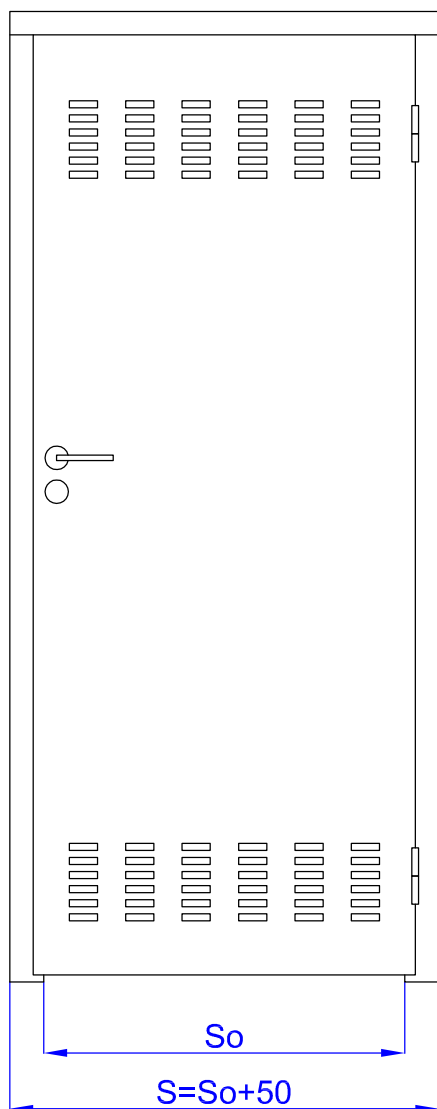
Zamek

Zamek jest wpuszczany, zapadkowo - zasuwkowy, otwierany na wkładkę patentową.



Drzwi przesuwne

WIDOK OGÓLNY



H - wysokość w świetle muru
 H_0 - wysokość w świetle ościeżnicy

S - szerokość w świetle muru
 S_0 - szerokość w świetle ościeżnicy
H - wysokość w świetle muru
 H_0 - wysokość w świetle ościeżnicy