



Lutostański



*Ekskluzywna  
forma natury*

drzwi drewniane

*Szanowny Czytelniku,*

*z przyjemnością zapraszamy Cię  
do świata drzwi drewnianych marki  
Lutostański.*

*Mamy nadzieję otworzyć przed Tobą  
i zachwycić pięknem naturalnego  
surowca, jakim jest drewno i forniry  
drzewne, podane w eleganckiej formie  
ekskluzywnych drzwi drewnianych.*

*Marka Lutostański od wielu lat,  
czerpiąc z najlepszych doświadczeń  
tradycji stolarskiej realizuje stylowe  
projekty, starając się zachować  
w nich ducha minionych stuleci.*

*Jednocześnie starając się dotrzymać  
kroku współczesnym trendom,  
z przyjemnością podejmuje się nowych  
wyzwań realizując nowatorskie  
projekty w nowoczesnym stylu.*

*Życzymy przyjemnej lektury  
i kreatywnych pomysłów w tworzeniu  
Twego otoczenia!*







HL 0/MS1



HL 0/DS3



HL 0/MS



HL 0/MS3



HL 0/MP



HL 0/DS



HL 0/DP





4



HL 15



HL 16



Lutostański



5



HL 2/SB



HL 2/SG



HL 2/SD



HL 2/SGD



HL 1



HL 1/S



HL 1/A1



HL 1/A2



HL 1/A3







7



HL 7



HL 7/1



HL 7/2



HL 7/4



HL 7/2



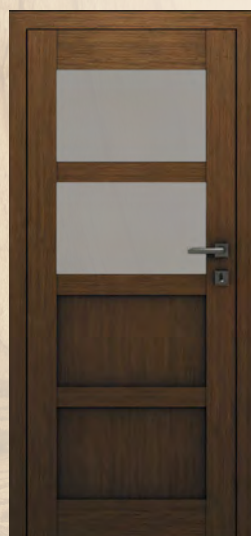




HL 4/P



HL 4/1S



HL 4/2S



HL 4/3S



HL 3/P



HL 3/1S



HL 3/2S



HL 3/3S







HL 5/P



HL 5/1S



HL 5/2S



HL 5/3S



HL 5/4S



HL 5/5S



# System Przesuwny Wewnętrzny



13

HL 16 w systemie przesuwным wewnętrznym



CL 01/P1 z ościeżnicą regulowaną W



CL 01/P1 z ościeżnicą regulowaną



CL 01/P1 z ościeżnicą regulowaną profil 02



CL 01/P1 z ościeżnicą regulowaną profil 04



CL 01/P1 z ościeżnicą regulowaną profil 10







15

CL 01/P1 z ościeżnicą regulowaną profil 01



CL 02/P1 z ościeżnicą regulowaną profil 05



CL 02/P1 z ościeżnicą regulowaną W



CL 02/S1 z ościeżnicą regulowaną profil 01



CL 02/S2 z ościeżnicą regulowaną



CL 02/P2 z ościeżnicą regulowaną



CL 02/S1 z ościeżnicą regulowaną profil 04







CL 03/S1 z ościeżnicą regulowaną profil 05



CL 03/P2 z ościeżnicą regulowaną profil 06



CL 03/S3 z ościeżnicą regulowaną profil 07



CL 03/P3 z ościeżnicą regulowaną



CL 03/P4 z ościeżnicą regulowaną



CL 03/P2 z ościeżnicą regulowaną profil 04







CL 04/P1 z ościeżnicą regulowaną profil 05



CL 04/P3 z ościeżnicą regulowaną profil 05



CL 04/P4 z ościeżnicą regulowaną profil 04



CL 04/S5 z ościeżnicą regulowaną profil 05



CL 04/P4 z ościeżnicą regulowaną profil 06



CL 04/S1 z ościeżnicą regulowaną profil 02







SL 01/PŁ



SL 01/SŁ



SL 03



SL 01/PP



SL 01/SP



SL 01/S/A1



SL 01/SP w systemie przesuwным naściennym









SL 06/P



SL 05/S



SL 04/3



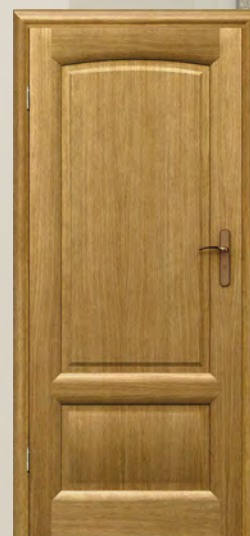
SL 04/6



SL 06/L



SL 05/SL



SL 06/L



SL 04/6L





25



SL 07/P



SL 07/3



SL 07/2



SL 78/1



SL 78/3





SL78/4



SL 11/P



SL 11/1



SL 11/2



SL 11/3



SL 08/P



SL 08/1



SL 08/2



SL 08/3



SL 08/4



SL 08/5







SL 09/P



SL 09/3



SL 09/4



SL 09/1



SL 13



SL 09/2









AL 68



AL 82



AL 95



AL 122



AL 134







AL 01



AL 104



AL 103



AL 83



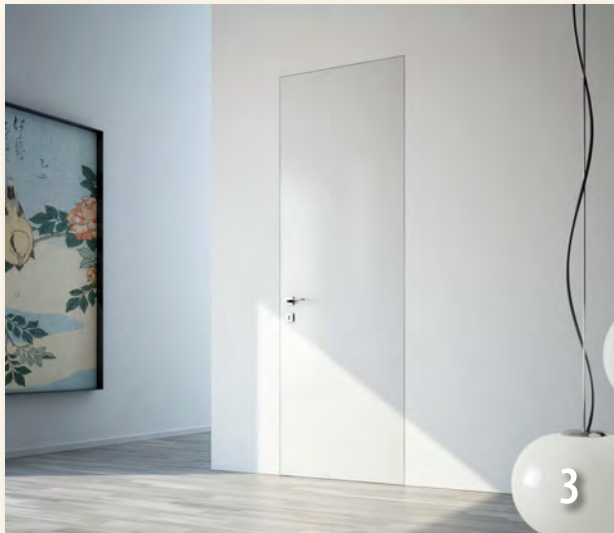
AL 14



AL 107







**Ekskluzywne drzwi drewniane** marki **Lutostański** to całkowicie naturalny surowiec – lite drewno i naturalne forniry – oraz atrakcyjna, szeroka gama wzorów i rozwiązań systemowych.

**Hardline** to seria modelowa charakteryzująca się nowoczesnym wzornictwem modeli o minimalistycznym charakterze, prostokątnymi profilami elementów drzwi i prostym połączeniem ramy skrzydła, rys. 1d. Oferowane wzory skrzydeł występują na ościeżnicy stałej lub regulowanej o prostokątnym profilu **Hardline**, z opaską 70 mm łączoną na prosto lub pod kątem. Seria modelowa **Classieline** to szeroka gama wzorów nowoczesnych oraz stylowych o rezydencjalnym charakterze, a cechą je łączącą jest ich eleganckie wykończenie na gładko w kolorach kryjących z palety RAL/NCS, rys. 1b. Oferowane wzory skrzydeł występują na ościeżnicy regulowanej o prostokątnym profilu **Hardline**, z opaską 70 mm łączoną na prosto lub pod kątem. Stylowym dopełnieniem oferowanych wzorów jest seria ościeżnicowych listew profilowych, rys. 1b. **Sofline** to seria o miękkiej linii profili, klasycznych, ponadczasowych wzorach z charakterystycznym, unikatowym dla marki Lutostański połączeniem ramy skrzydła, rys. 1c. Dla skrzydeł tej serii przeznaczona jest ościeżnica stała lub regulowana o zaokrąglonym, miękkim profilu **Softline**, z opaską 60 mm łączoną pod kątem. Natomiast seria **Artline** to połączenie szkła z drewnem, z zastosowaniem wysokiej klasy okuć i nowoczesnych systemów do szkła, charakteryzująca się artystycznymi wzorami szkła wykonanymi wyrafinowanymi metodami jego zdobienia, rys. 1a. Dla oferowanych wzorów tafli szkła istnieje możliwość wyboru ościeżnicy regulowanej o profilu prostokątnym (**Hardline**) oraz profilu półokrągłym (**Sofline**).

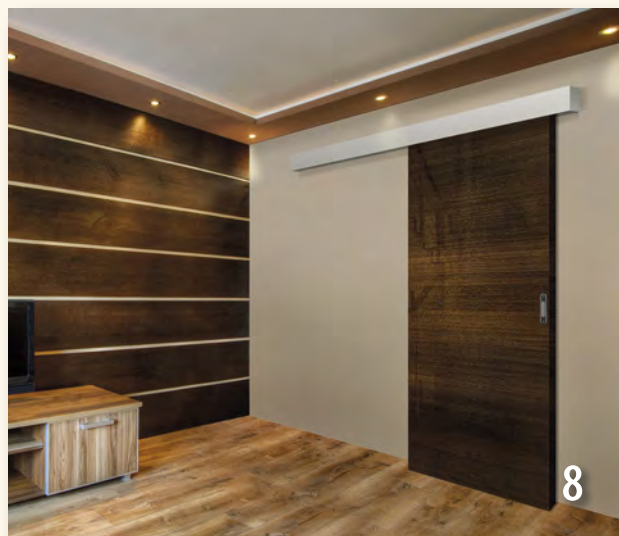
Znakomitym rozszerzeniem oferty jest możliwość zastosowania dla wszystkich serii modelowych różnych wariantów otwierania na bazie nowoczesnych systemów (rozwiernalne, przesuwne) i rozwiązań umożliwiających interesujące komponowanie drewna, szkła i aluminium.

Marka Lutostański to również **możliwość realizacji zamówień wg projektów indywidualnych**.

Oferowane produkty oparte są na konstrukcji wykonanej z **litego drewna sosnowego klejonego warstwowo** (zarówno skrzydło jak i ościeżnica), okleinowanej **fornirami naturalnymi z drzew gatunków krajowych i egzotycznych**, lakierowane dwukrotnie ekologicznymi lakierami wodorozcieńczalnymi, rys. 2.

**Forniry naturalne** występują w dwóch kolekcjach: **Natural Passion** (dąb, mahoń, jesion, orzech amerykański i in.) oraz **Natural Ideal**. Forniry **Natural Passion** obligatoryjnie stosuje się o rysunku fladowym/kwiecistym („flader”). Istnieje możliwość zastosowania forniru o rysunku pasiastym („pasiak”). Cechą charakterystyczną fornirów **Natural Passion** jest niepowtarzalny, charakterystyczny dla każdego egzemplarza drzwi rysunek drewna, co jest wynikiem ich naturalnego pochodzenia. Forniry **Natural Ideal** charakteryzują się natomiast idealną powtarzalnością rysunku i barwy okleiny.

Wszystkie forniry z obu kolekcji mogą być wykończone lakierem matowym, półmatowym lub z połyskiem. Istnieje możliwość wykończenia w kolorach kryjących (paleta kolorów RAL/NCS) z zachowaniem widocznej struktury drewna, na fornirze dębowym lub mahoniowym.





Oferta drzwi marki Lutostański to szeroki wybór rozwiązań systemowych i wersji otwierania, która obejmuje:

- Drzwi drewniane na ościeżnicy drewnianej: drzwi rozwieralne w wersji przylgowej (zawias widoczny czopowy z regulacją w 3 płaszczynach, rys. 1c) i bezprzylgowej (zawias niewidoczny, chowany z regulacją w 3 płaszczynach, rys. 1d), z zamkiem wpuszczanym lub magnetycznym (w wersji pod klucz, klamki bez klucza, pod blokadę wc lub wkładkę patentową), występujące na ościeżnicy stałej lub regulowanej.
- Drzwi drewniane na ościeżnicy aluminiowej: drzwi drewniane rozwieralne, w wersji bezprzylgowej, z zawiasem chowanym (niewidocznym), na regulowanej ościeżnicy aluminiowej w wykończeniu aluminium, szczotkowanej stali nierdzewnej lub kolorze RAL, rys. 4.
- Drzwi drewniane bez widocznej ościeżnicy: drzwi rozwieralne w wersji bezprzylgowej, z zawiasem chowanym (niewidocznym), bez widocznej ościeżnicy, przystosowane do wykończenia materiałem wykańczającym ścianę (farba, tapeta itp.), rys. 3.
- Drzwi drewniane w systemie przesuwным naściennym: drzwi przesuwne na ościeżnicy drewnianej regulowanej, z drewnianą zabudową prowadnicy skrzydła (maskownicą), rys. 8; bez ościeżnicy skrzydła lub z aluminiową zabudową prowadnicy skrzydła (maskownicą), rys. 9; skrzydło w systemie przesuwным wyposażone jest w pochwyty (okrągłe, owalne, kwadratowe) lub zamki hakowe z takimi pochwytyami.
- Drzwi drewniane w systemie przesuwным wewnątrzściennym: drzwi przesuwne z drewnianą, widoczną obudową ościeżnicową kasety, rys. 5; bez widocznej obudowy kasety, rys. 6; w formie zachodzących na siebie skrzydeł w systemie teleskopowym, rys. 7; skrzydła w systemie przesuwным wyposażone są w pochwyty (okrągłe, owalne, kwadratowe) lub zamki hakowe z takimi pochwytyami.

- Drzwi szklane na ościeżnicy drewnianej: drzwi rozwieralne na ościeżnicy regulowanej, z zastosowaniem okuć do szkła Dorma Studio Rondo lub Studio Arcos, z zamkiem w wersji pod klucz, klamki bez klucza, pod blokadę wc lub wkładkę patentową, rys. 1a, str. 32–35 katalogu.
- Drzwi szklane w systemie przesuwным naściennym: drzwi przesuwne z widocznym systemem mocowań i prowadnic w nowoczesnym stylu, rys. 10, lub z systemem mocowań i prowadnic ukrytych pod zabudową prowadnic (maskownicą); tafle w systemie przesuwным wyposażone są w pochwyty do szkła.
- Drzwi szklane w systemie przesuwным wewnątrzściennym: drzwi przesuwne z drewnianą obudową ościeżnicową kasety, rys. 11, lub bez widocznej obudowy ościeżnicowej kasety, rys. 12; tafle w systemie przesuwным wyposażone są w pochwyty do szkła.

Oferta modelowa, zastosowanych systemów otwierania, wyposażenia drzwi, akcesorii, wersji przeszkleń, form wentylacji, kolorystyki okuć jest bardzo bogata. Informacje szczegółowe dostępne są u Partnerów Handlowych współpracujących z marką Lutostański oraz dziale technicznym i handlowym Astor Drzwi Sp. z o. o., producenta drzwi marki Lutostański.



Lutostański

*Drogi Czytelniku,*

*miło nam było gościć Cię  
na stronach naszego katalogu.*

*Cieszymy się, że produkty  
marki Lutostański®*

*zasłużyły na Twoją uwagę.*

*Oznacza to, że cenisz wysoką jakość,  
trwałość i piękno naturalnego drewna  
i doceniasz umiejętność podania go  
w stylowej i eleganckiej formie.*

*Skorzystaj z naszej bogatej,  
zróżnicowanej stylistycznie oferty  
wzorniczej, nieograniczonych  
możliwości w zakresie doboru  
naturalnych fornirów  
drzew krajowych i egzotycznych.*

*A może postawisz przed nami  
wyzwanie zaproponowania  
czegoś wyjątkowego,  
skrojonego na miarę Twoich  
indywidualnych potrzeb?*

*Zapraszamy.*



**ASTOR Drzwi Sp. z o. o.**

ul. Leśna 2

89-200 Kowalewo Wielkopolskie

[handel@astordrzwi.pl](mailto:handel@astordrzwi.pl)

[www.astordrzwi.pl](http://www.astordrzwi.pl)

[www.lutostanski.pl](http://www.lutostanski.pl)